



プロフェッショナル & パラレルキャリア フリーランス協会

会員向け保険制度のご案内

2023年10月以降版

小さな声を大きな声に!
フリーランスの声を発信

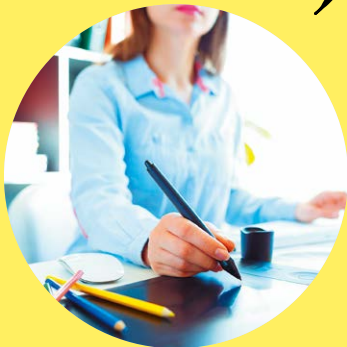
GOOD
JOY



独立、開業、副業!
自分の名前で
仕事をする人の
インフラ&コミュニティ



安心も、仲間も、
スキルアップも!



年会費1万円で

充実の「ベネフィットプラン」

HPで保険以外のベネフィットもチェック

LOOK



Enjoy your work!



NICE

誰もが自律的なキャリアを築ける世の中へ!

一般会員入会の流れ

会員登録は、簡単手続きで完了! 充実の「ベネフィットプラン」をぜひ活用して。

入会条件

- ・フリーランスとして働いている方*1
- ・法人成りした会社経営者*2
- ・パラレルキャリアで兼業・副業をしている会社員の方
- ・フリーランスやパラレルキャリアを目指すすべての方

- *1 個人事業主、それ以外など、就労形態は問いません。
- *2 アルバイトを含む雇用者が5名以内

※資格や職種、ご経歴、開業届の提出有無、国籍を問わずどなたでもご入会いただけますが、なりすまし等を防ぐために本人確認審査を実施させていただいております。
※自動付帯の賠償責任保険及びフリーガルは、フリーランスとして行った業務が対象であり、法人名義で契約した場合は、雇用者全員が一般会員であることが保険適用の前提条件となります。

年会費
1万円

1カ月あたり約833円!

入会手続き

STEP

1

無料アカウント
取得

任意のメールアドレス(またはGoogleアカウント)で無料アカウントを取得。フリーランスDBの検索や、イベント情報満載のメルマガを受信できるほか、無料会員対象の優待を利用できます。

STEP

2

入会申込

無料アカウントにログイン後、一般会員の入会フォームよりお申込み。本人確認のため身分証の画像をアップロードし、クレジットカード又はデビットカードをご登録ください。銀行振込もお選びいただけます(2019年12月より)。

STEP

3

審査・決済

申込情報とお預かりした身分証の画像をもとに、2営業日以内に事務局にて本人確認審査を実施。審査完了後、初年度年会費がカード決済されます。銀行振込の方は、ご案内の期日までにお振込ください。

STEP

4

入会承認・
利用開始

審査および決済が無事完了された方へ、入会承認メールで会員IDをご案内します。フリーランスDBへのプロフィール登録、多彩な優待が利用開始できます。※賠償責任補償とWELBOXのみ、入会翌月の15日から利用開始となります。

特典について

会員になった方はもちろん、フリーランス賠償責任補償、弁護士費用保険、福利厚生サービス「WELBOX」が自動付帯となります。また、収入・ケガ・介護の保険(任意加入)、会計サービス、税務相談サービス、コワーキングスペース、格安WiFiプラン、限定Zoomライセンス、カウンセリング、家事代行などの特別優待が受けられます。ベネフィットプランの特典は、今後も拡充を続けてまいります。

自動付帯サービスは
入会承認日の
翌月15日から
利用可能!

Join us!!

自律的にキャリアを築ける土壌をつくり、
多様で柔軟な働き方を体現できる社会へ!

ライフイベントやキャリアステージに応じて、多様な働き方を行ったり来たりしながら、誰もが自律的にキャリアを築ける世の中にしていきたい。そんな想いから2017年1月、フリーランス協会は誕生しました。私たちがめざすのは、フリーランスによる、フリーランスのための、オープンでゆるやかなつながりを持ったネットワークです。一人ひとりとは独立した小さな存在でも、みんなで集まれば、さまざまなコラボレーションが生まれ、社会に対して声を届けやすくなります。誰もが自分らしい働き方を選択できる社会を実現するために、ぜひ一緒に、大きなムーブメントをつくっていきましょう!



事務局メンバーでの合宿の一コマ。得意分野を持ち寄り、さまざまなプロジェクトを推進しています。



入会手続き等に関するお問い合わせ先

一般社団法人プロフェッショナル&パラレルキャリア・フリーランス協会
<https://www.freelance-jp.org/contact>

このパンフレットは、概要を説明したものです。詳しい内容については、協会の問い合わせフォームを通して、取扱代理店または引受保険会社までお問い合わせください。

follow me!!



<https://www.facebook.com/freelance.jp.org>



https://twitter.com/freelance_jp

【お問い合わせ先】取扱代理店

一般社団法人プロフェッショナル&
パラレルキャリア・フリーランス協会
〒104-0031 東京都中央区京橋2-13-10 京橋MIDビル4階
お問い合わせフォーム: <https://www.freelance-jp.org/inquiries/insurance>



引受保険会社

損害保険ジャパン株式会社
北東京支店 法人支社
〒160-8338 東京都新宿区西新宿1-26-1 損保ジャパン本社ビル(6F)
TEL:03-3349-8063 FAX:03-3349-8059

SJ23-08124(2023年9月27日作成)